

+48 85 672 30  
sklep@domyekoarchitektura.pl

@DOMYEKOARCHITEKTURA

# RUDNA V12\_A1

DOM 70 M<sup>2</sup> MIESZKALNY, MODUŁOWY, CAŁOROCZNY

**NIESAMOWITA CENA! Dom 70 m<sup>2</sup> „POD KLUCZ”  
– TYLKO 299 999 PLN!**

Dom modułowy „RUDNA V12\_A1”. Po prostu wejdź i zamieszka!



50 LAT GWARANCJI NA KONSTRUKCJĘ.



MONTAŻ & WYKOŃCZENIE ZEWNĄTRZ x3 Remmers.



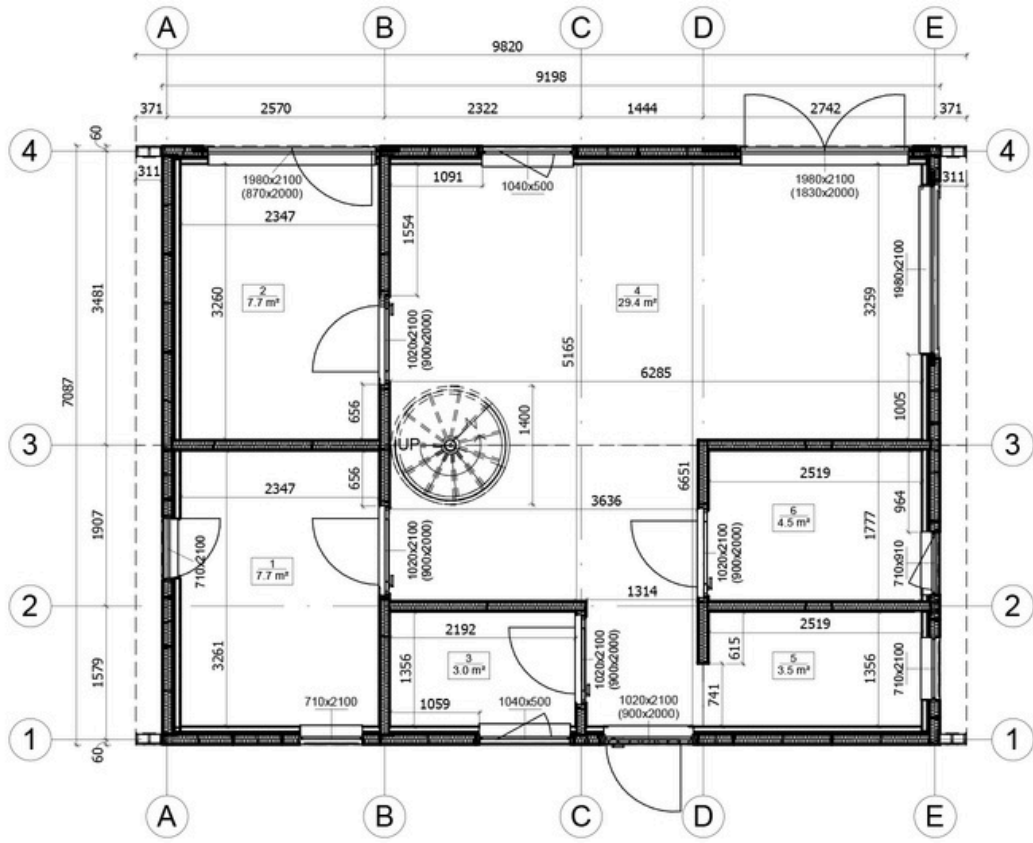
OGRZEWANIE PODŁOGOWE & OKNA 3-SZYBOWE.



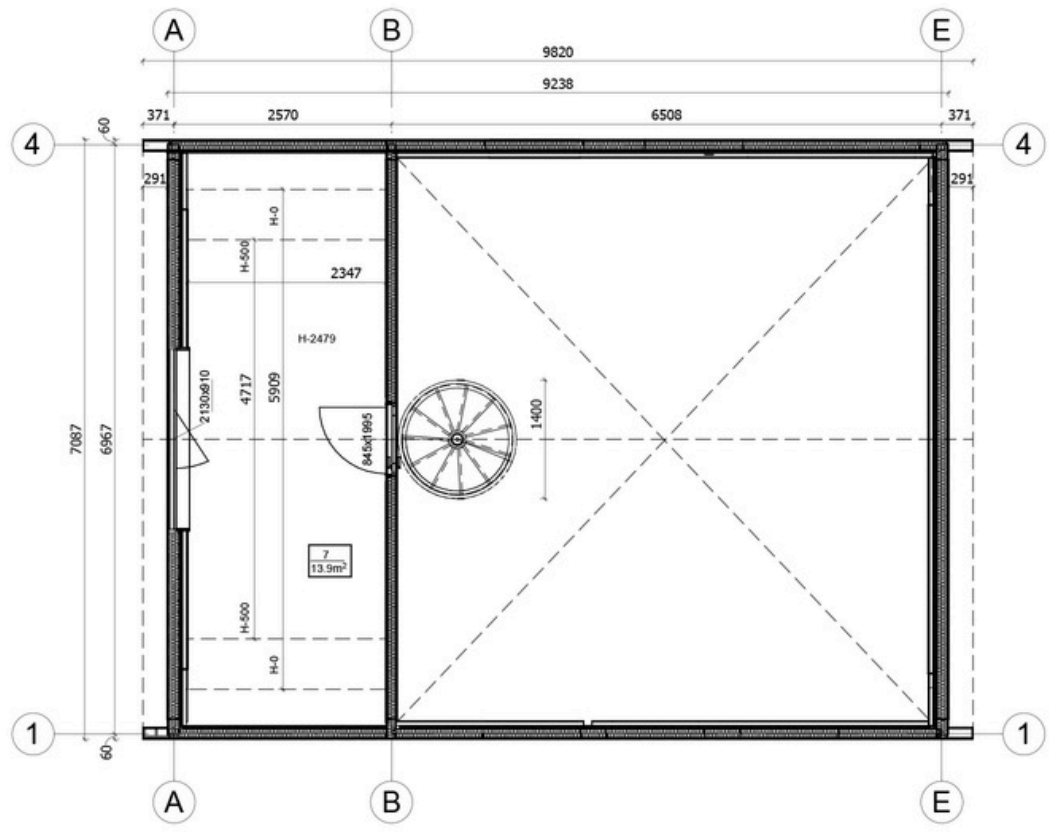
W CENIE: MEBLE KUCHENNE & REKUPERACJA!



**SPRAWDŹ  
I DOWIEDZ SIĘ WIĘCEJ!**



All interior area	69.7 m <sup>2</sup>	Profile	S100_A1	Project	V12_A1_THERMO 9.8x7_S100	Scale
All roof area	90.7 m <sup>2</sup>	All terrace	2025-09-29 04:56:30	Drawing name	1 FLOOR PLAN	1 : 55



All interior area	69.7 m <sup>2</sup>	Profile	S100_A1	Project	V12_A1_THERMO 9.8x7_S100	Scale
All roof area	90.7 m <sup>2</sup>	All terrace	2025-09-29 04:56:32	Drawing name	2 FLOOR PLAN	1 : 55





All interior area	69.7 m2	Profile	S100_A1	Project	V12_A1_THERMO 9.8x7_S100	Scale
All roof area	90.7 m2	All terrace	2025-09-29 05:04:57	Drawing name	3D VISUALIZATION	



All interior area	69.7 m2	Profile	S100_A1	Project	V12_A1_THERMO 9.8x7_S100	Scale
All roof area	90.7 m2	All terrace	2025-09-29 05:04:58	Drawing name	3D VISUALIZATION	



...kilka zdjęć z rzeczywiście zrealizowanych zmodyfikowanych projektów tego modelu...



...kilka pomysłów na pełne wykończenie i wyposażenie domu...



sansa



*panele podłogowe winylowe*



*Ściany pomalowane*

na biało

# Dom modułowy „RUDNA V12\_A1”. Po prostu wprowadź się i zamieszkaaj!

## 1. Gwarancja 50 lat

To nie tylko liczba – to zobowiązanie do najwyższej jakości. Konstrukcja domu wykonana jest z certyfikowanego drewna najwyższej klasy oraz zaawansowanych materiałów kompozytowych. Dzięki precyzyjnemu montażowi fabrycznemu (technologia modułowa) eliminujemy błędy ludzkie, które często zdarzają się na tradycyjnych placach budowy.

## 2. Certyfikowana ochrona przeciwpożarowa

Bezpieczeństwo jest naszym priorytetem. Materiały użyte w modelu „RUDNA V12\_A1” spełniają najsurowsze unijne normy bezpieczeństwa pożarowego.

## 3. Ocieplony fundament, montaż i wykończenie produktami „Remmers”

W cenie otrzymujesz nie tylko budynek, ale kompletny system. Energooszczędny, ocieplony fundament chroni przed przenikaniem zimna od gruntu. Do wykończenia elewacji używamy renomowanych niemieckich farb i lakierów marki „Remmers”.





**4. Ściany „Fermacell” i ciepłe okna 3-szybowe**  
Wnętrze domu wykończono jest płytami gipsowo-włóknowymi marki „Fermacell”, które są znacznie wytrzymalsze od zwykłego gipsu. Charakteryzują się doskonałą izolacją akustyczną i odpornością mechaniczną (można na nich bez obaw wieszać ciężkie szafki). Trzyszybowe pakiety okienne PCV dbają o to, by ciepło zostawało wewnątrz, a hałas z zewnątrz był zminimalizowany – to klucz do standardu energetycznego klasy A+.

**5. Ogrzewanie podłogowe i panele winylowe**  
Zapomnij o nieestetycznych grzejnikach. W całym domu zainstalowany jest nowoczesny system ogrzewania podłogowego, który zapewnia równomierny rozkład temperatury i wyższy komfort cieplny. Jako wykończenie podłóg wybraliśmy wodoodporne panele winylowe (LVT) – są one przyjemne dla stóp, niezwykle odporne na zarysowania i idealnie przewodzą ciepło z systemu grzewczego.

**6. Pełne instalacje elektryczne i wodno-kanalizacyjne**

Dom dostarczany jest z kompletną infrastrukturą. Nie musisz martwić się o kładzenie kabli czy rur – wszystkie przełączniki, gniazda oraz podejścia pod armaturę w łazience i kuchni są zamontowane fabrycznie zgodnie z projektem. Wszystko jest gotowe do montażu urządzeń końcowych (baterii, prysznicza, toalety).

**Meble kuchenne i rekuperacja w cenie**

To największa wartość dodana pakietu „Pod klucz”. Cena obejmuje funkcjonalną zabudowę kuchenną, co pozwala na korzystanie z kuchni niemal natychmiast po wprowadzeniu się. Dodatkowo dom wyposażony jest w system rekuperacji (wentylację mechaniczną z odzyskiem ciepła). Zapewnia ona stały dopływ świeżego powietrza bez kurzu i alergenów, jednocześnie obniżając koszty ogrzewania nawet o 30%.



## GWARANCJA 50 LAT

To nie tylko liczba – to zobowiązanie do najwyższej jakości. Konstrukcja domu wykonana jest z certyfikowanego drewna najwyższej klasy oraz zaawansowanych materiałów kompozytowych. Dzięki precyzyjnemu montażowi fabrycznemu (technologia modułowa) eliminujemy błędy ludzkie, które często zdarzają się na tradycyjnych placach budowy. 50-letnia gwarancja na konstrukcję daje pewność, że Twoja inwestycja jest bezpieczna, a dom posłuży kilku pokoleniom.



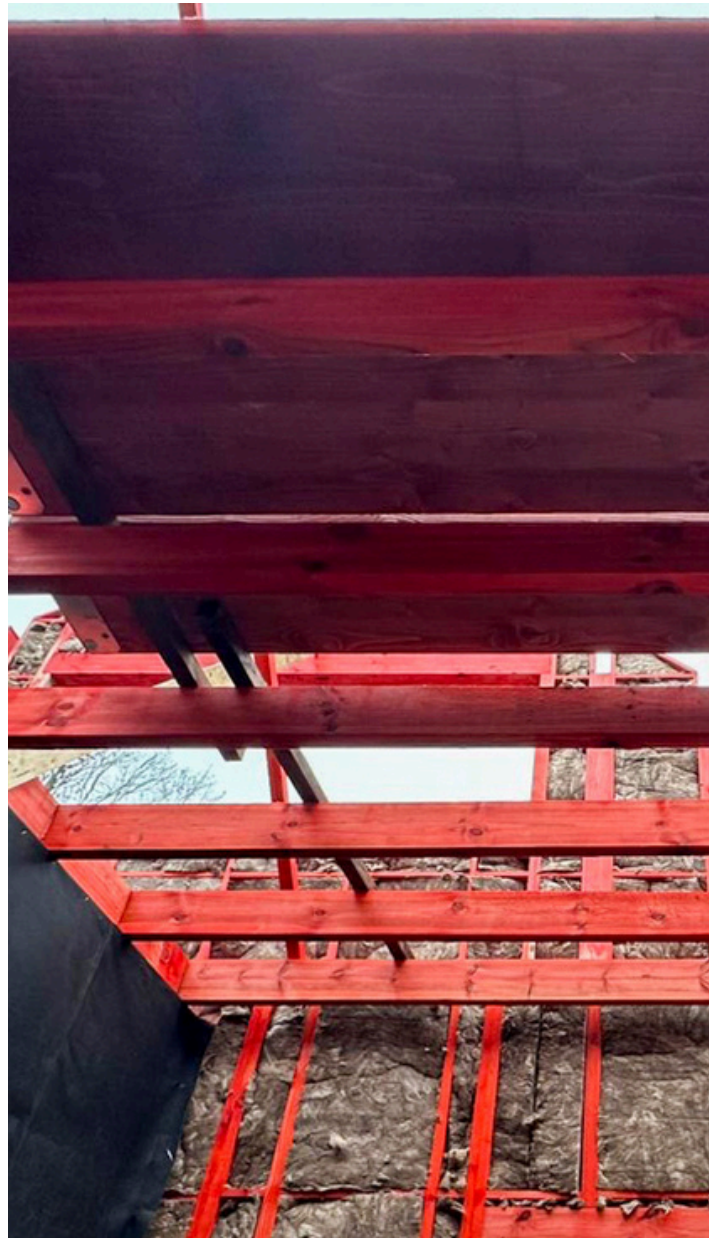


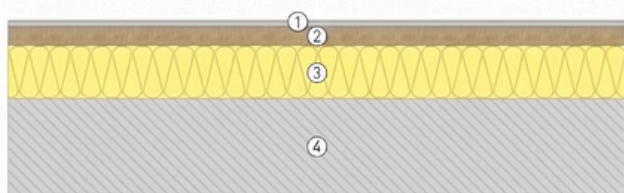
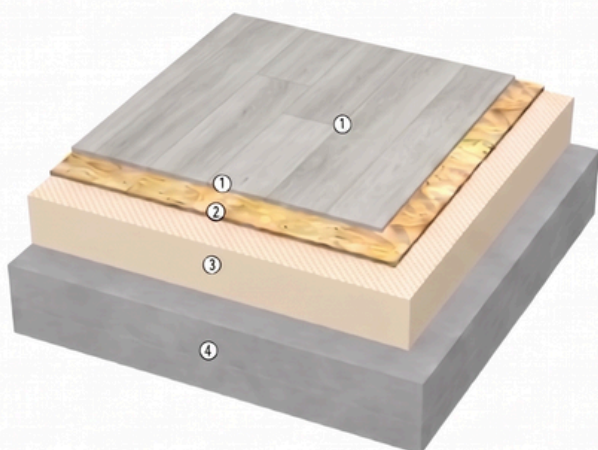
## CERTYFIKOWANA OCHRONA PRZECIWPÓŻAROWA

Bezpieczeństwo jest naszym priorytetem. Materiały użyte w modelu „RUDNA V12\_A1” spełniają najsurowsze unijne normy bezpieczeństwa pożarowego.



Zastosowanie specjalistycznych płyt ogniodpornych oraz certyfikowanych impregnatów hamuje rozprzestrzenianie się ognia i zapewnia wysoką klasę odporności ogniowej (np. klasyfikacja REI), co gwarantuje czas niezbędny na bezpieczną ewakuację.

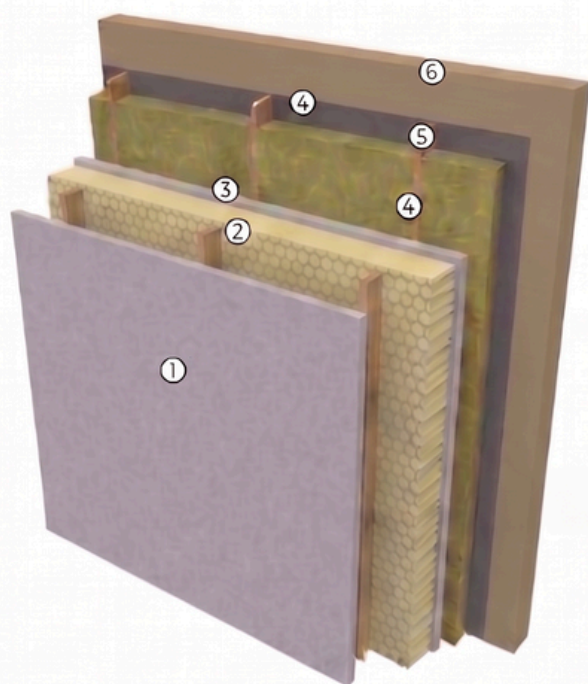




## Podłoga na Gruncie WT 2021 [cite: 14]

$$U = 0,30 \text{ W}/(\text{m}^2\text{K}) \mid R_{\text{tot}} = 3,348 \text{ m}^2\text{K}/\text{W}$$

- [1] **Wykończenie:** Panele winylowe (0,5 cm) [cite: 17]
- [2] **Płyta nośna:** Płyta OSB/3 (2,2 cm) [cite: 17]
- [3] **Główna izolacja:** Polistyren ekstrudowany XPS 035 (10 cm). Kluczowy element oporu cieplnego ( $R=2,857$ ) [cite: 17, 20, 21, 22]
- [4] **Baza konstrukcyjna:** Wylewka betonowa (20 cm) [cite: 17, 24]



## Ściana Zewnętrzna WT 2021 [cite: 104]

Wielowarstwowa tarcza termiczna z zaawansowanym rdzeniem Kooltherm®.

$$\text{Opór cieplny } R_{\text{tot}} = 5,070 \text{ m}^2\text{K}/\text{W}$$

$$\text{Współczynnik } U = 1/R_{\text{tot}} = 0,20 \text{ W}/(\text{m}^2\text{K})$$

[146, 147]

Wartości obliczeniowe

- 1 **Płyta Fermacell** (1,2 cm).
- 2 **Kdzeń Termiczny:** Płyta PIR (polizocyjanuratowa) (4 cm). [cite: 107, 148]
- 3 **Płyta Fermacell** (1,25 cm). [cite: 108, 148]
- 4 **Izolacja Wewnętrzna:** Wełna mineralna Knauf FPL-035 (10,00 cm). [cite: 106, 148]
- 5 **Membrana:** Tyvek® UV Facade (0,06 cm). [cite: 109, 148]
- 6 **Trzykrotnie malowana elewacja** (Remmers) z drewna świerkowego



### Podział anatomiczny:

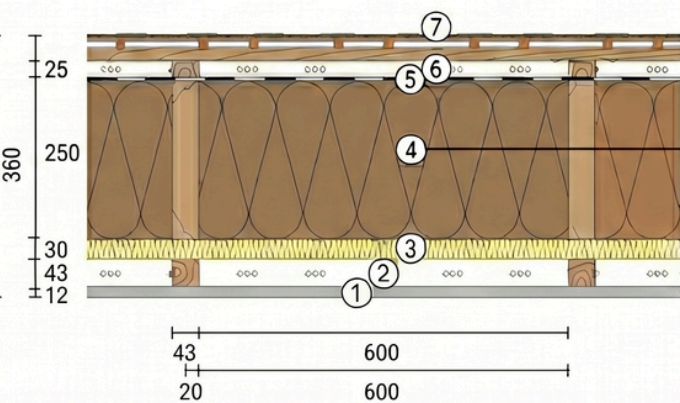
### Premium Thermo WT 2021 – Przegroda dachowa

Maksymalny opór cieplny i minimalne straty.  
Energoszczędny górny węzeł dachowy.

$$U = 0,13 \text{ W}/(\text{m}^2\text{K}) \mid R_{\text{tot}} = 7,689 \text{ m}^2\text{K}/\text{W}$$

### Podział anatomiczny:

- [7] **Pokrycie zewnętrzne:** Gonty bitumiczne, 0,3 cm.
- [6] **Wentylacja:** Szczelina wentylacyjna.
- [5] **Ochrona zewnętrzna:** Membrana, 0,02 cm.
- [4] **Główna warstwa izolacyjna:** Wełna mineralna i konstrukcja belkowa, 25 cm.
- [3] **Redukcja mostków termicznych:** Polistyren ekstrudowany (XPS) 3 cm.
- [2] **Podpora konstrukcyjna:** Dolne belki drewniane.
- [1] **Wykończenie wewnętrzne:** Płyta Fermacell 1,2 cm.



WYKOŃCZENIE PRODUKTAMI  
„REMMERS”

Do wykończenia elewacji używamy renomowanych niemieckich farb i lakierów marki „Remmers”, nakładanych w trzech warstwach. To jedna z najlepszych na rynku barier przed wilgocią, promieniowaniem UV i grzybami, dzięki czemu fasada zachowa swój wygląd przez lata.



RC120

~~1000.00 zł~~

Remmers malowanie 3 krotne

0.00 zł



RC660

~~1000.00 zł~~

Remmers malowanie 3 krotne

0.00 zł



RC720

~~1000.00 zł~~

Remmers malowanie 3 krotne

0.00 zł



RC970

~~1000.00 zł~~

Remmers malowanie 3 krotne

0.00 zł



Więcej wariantów kolorystycznych dostępnych przy produkcji.

# ŚCIANY „FERMACELL”

Wnętrze domu wykończone jest płytami gipsowo-włóknowymi marki „Fermacell”, które są znacznie wytrzymalsze od zwykłego gipsu. Charakteryzują się doskonałą izolacją akustyczną i odpornością mechaniczną (można na nich bez obaw wieszać ciężkie szafki).



Wykończenie ścian - płyty gipsowo-włóknowe-przeciwpożarowe FERMACELL + system ociepleń THERMO. Ściany elewacyjne - pionowe panele w technologii szkieletu drewnianego z izolacją 100 mm wełna + 40 mm płyty PIR. Ściany działowe wypełnione 100 mm wełną.

# Stolarka Okienna PREMIUM

Zamknięcie powłoki. Minimalizacja strat ciepła przy maksymalnej przepuszczalności światła.



**Przenikanie Ciepła:** Uw od  
**0,6 do 0,8**  
**W/(m<sup>2</sup>K).**



**Konstrukcja Ramy:**  
Grubość profilu od 70 mm  
do 74 mm.  
Wielokomorowa izolacja.



**Pakiet Szybowy:**  
40 mm grubości  
przeszklenia. Szkło  
przezroczyste o wysokiej  
przepuszczalności.



**Bariera Dźwiękowa:**  
Izolacja akustyczna rzędu  
45 dB – 48 dB. Całkowite  
odcięcie od hałasu  
z zewnątrz.



Projektując system S 8000 wiele uwagi poświęcono kwestii statyki. Starannie zaplanowana, obszerna komora główna przystosowana jest do montażu dużych wzmocnień stalowych.

W rezultacie standardowa stal w systemie S 8000 IQ ma bardzo wysoką odporność na zginanie a profil wyposażony w taką stal cechuje się bardzo wysoką stabilnością. Dzięki temu producenci okien bez przeszkód mogą spełniać oczekiwania klientów, którzy chętnie zamawiają duże okna.

- maksymalna wysokość elementów okiennych uzależniona jest od szerokości i tym samym od ogólnej powierzchni okna.
- w przypadku dużych okien na elementy okienne oddziałują zwiększone siły.
- stabilne wzmocnienia stalowe dbają o odpowiednią sztywność i umożliwiają budowę dużych okien.

# OGRZEWANIE PODŁOGOWE

## Ogrzewanie podłogowe elektryczne

Nowoczesne, elektryczne systemy grzewcze oparte na foliach zaliczane są do alternatywnych technik ogrzewania. Powierzchniowy system grzewczy jest ekonomicznym i ekologicznym rozwiązaniem, które jest bezpieczne i trwałe, a do tego komfortowe i przyjemne w użytkowaniu. Dodatkowo osiągającym wysoką efektywność cieplną, dzięki równomiernie rozmieszczonym elementom grzewczym na całej powierzchni pomieszczenia.

## Trwały i bezpieczny system ogrzewania

Niebywałą zaletą powierzchniowych systemów elektrycznego ogrzewania jest brak części ruchomych i skomplikowanej jednostki centralnej w postaci kotła czy pompy ciepła. Mówiąc wprost nie ma co się zepsuć, co potwierdzamy długimi gwarancjami, nawet do 30 lat.

## Ciepło, ekspresowo w całym domu

Elementy grzewcze pokrywają możliwie największą powierzchnię w celu zapewnienia równomiernego i szybkiego rozchodzenia się temperatury w pomieszczeniach.

## Temperatura, kontrolowana z telefonu

Termostaty komunikują się bezprzewodowo wewnątrz budynku, dzięki czemu nie jest wymagana instalacja dodatkowych urządzeń – wystarczy zalogować się w lokalnej sieci WI-FI i połączyć z dowolnym urządzeniem mobilnym.

## Oszczędności, przy zachowaniu komfortu

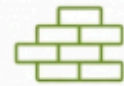
W porównaniu do ogrzewania, takiego jak kotły, pompy ciepła, grzejniki elektryczne lub inne instalacje grzewcze, elektryczne systemy grzewcze gwarantują komfort użytkowania przy jednoczesnym oszczędzaniu energii, czasu oraz pieniędzy.



Szybkie nagrzewanie  
kilka stopni w 30 minut



Równomierna temperatura  
Na całej powierzchni podłogi



Trwałość systemu  
brak części ruchomych



Brak serwisów i przeglądów  
Gwarancja bez dodatkowych kosztów



Nowa technologia PTC –  
bezpieczeństwo i oszczędność



23°C

18°C

20°C



# PANELE WINYLOWE

Innowacyjne panele podłogowe winylowe – niezależnie od wahań temperatury czy wilgotności, podłoga pozostaje niezmienną, dlatego – jak wszystkie podłogi winylowe – doskonale sprawdza się w różnych pomieszczeniach: od kuchni, przez łazienkę, sypialnię, salon, aż po gabinet. W skład tej podłogi wchodzi głównie minerały oraz PVC. Montaż jest prosty dzięki wysokiej jakości zamkowi GRABO click, który umożliwia instalację bez użycia kleju.

**OLENA 1**



**BRONN**



**LANNISTER**



**ELEIRA**



**SANSA**

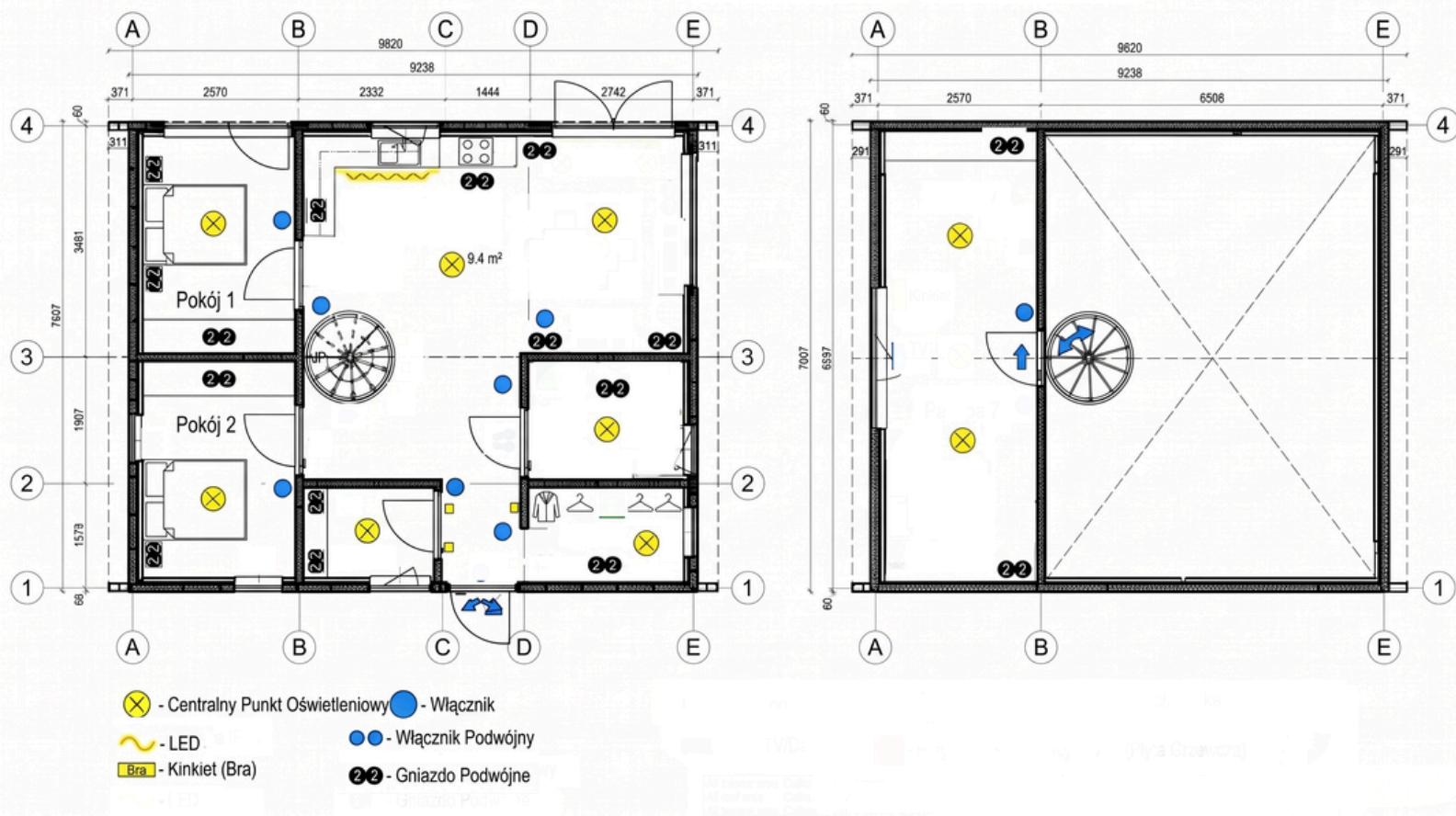


**DAVOS**



# PEŁNE INSTALACJE ELEKTRYCZNE

## SCHEMAT ELEKTRYCZNY

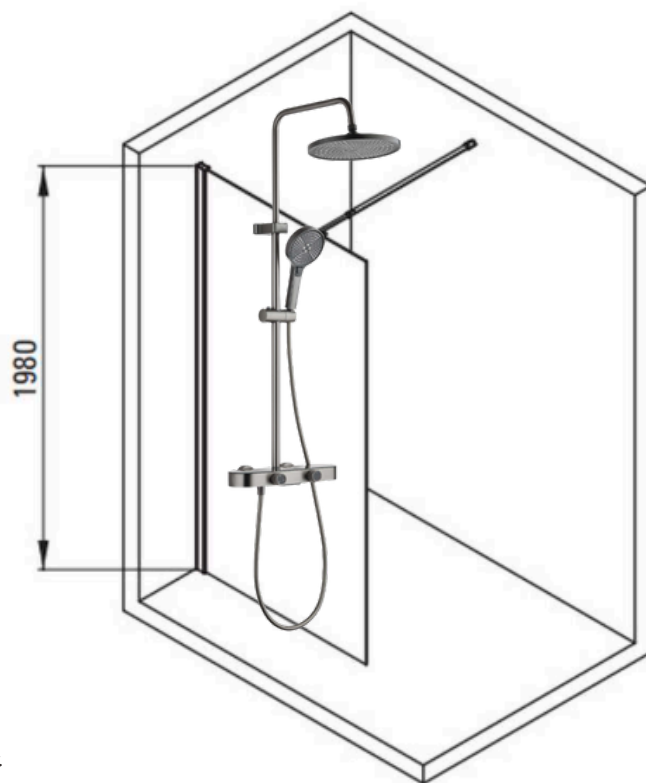


★ Plan o charakterze orientacyjnymi

# INSTALACJE ELEKTRYCZNE I WODNO-KANALIZACYJNE



*meble IKEA.*



*wodoodporn  
e, panele  
Ścienne*



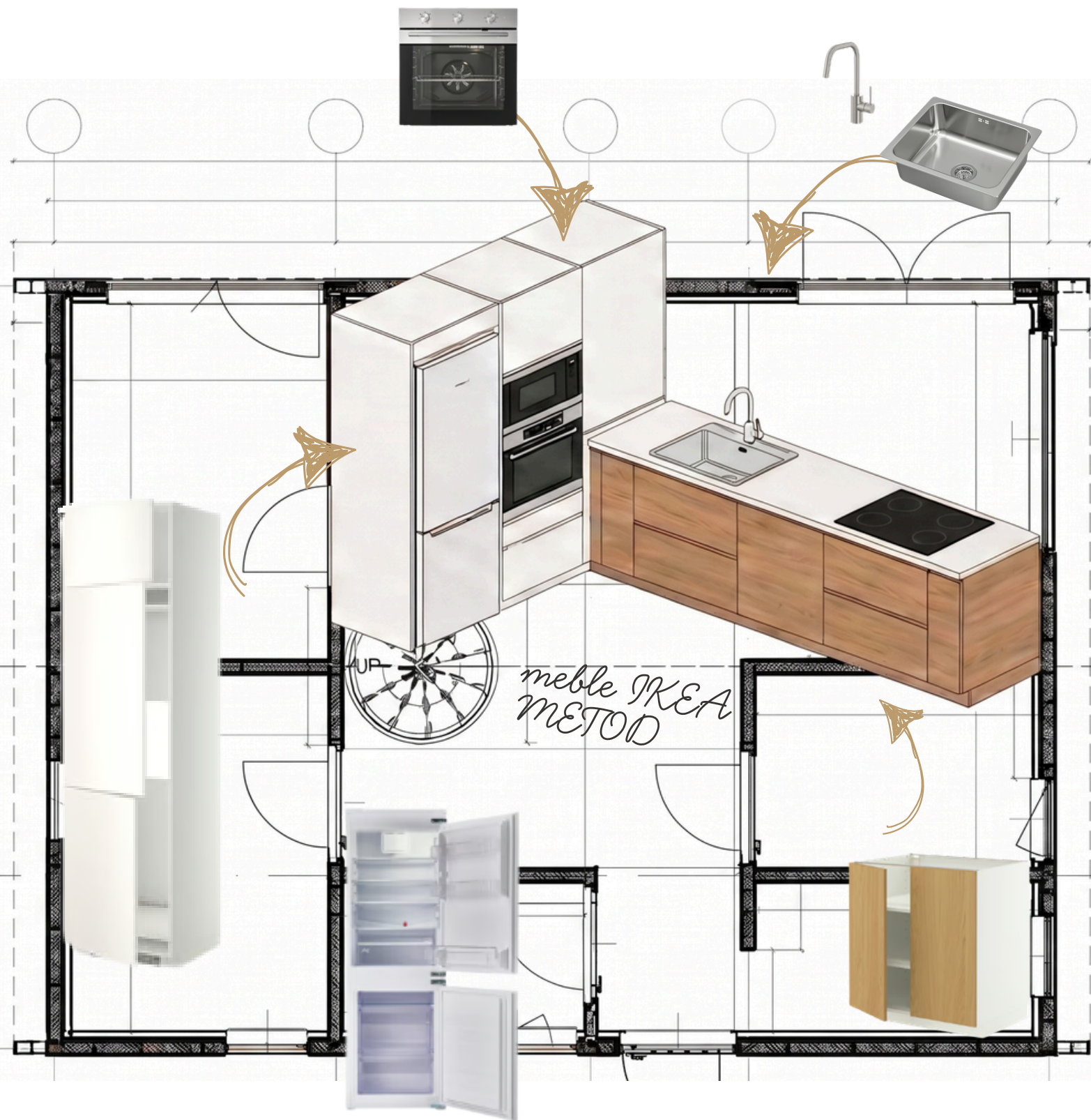
Kompletnie wyposażona łazienka, gotowa do użytku. W zestawie znajduje się kabina prysznicowa, WC, umywalka oraz dopasowane meble IKEA.

Na podłodze zastosowano trwałe i wodoodporne panele winylowe.





# MEBLE KUCHENNE I REKUPERACJA W CENIE



Wymiary mebli kuchennych około 1500 x 2460 mm

# Kontakt

+48 85 672 30

[sklep@domyekoarchitektura.pl](mailto:sklep@domyekoarchitektura.pl)

[www.domyekoarchitektura.pl](http://www.domyekoarchitektura.pl)

Ul. Elewatorska 10, Białystok

